



innovation
urbaine et sociale

Présentation Agence Dedale

Lundi 17 juin 2024





innovation
urbaine et sociale



Echelle locale (Paris et banlieue) et internationale

Projets européens :
Horizon, Erasmus+, Creative Europe, CERV, DUT

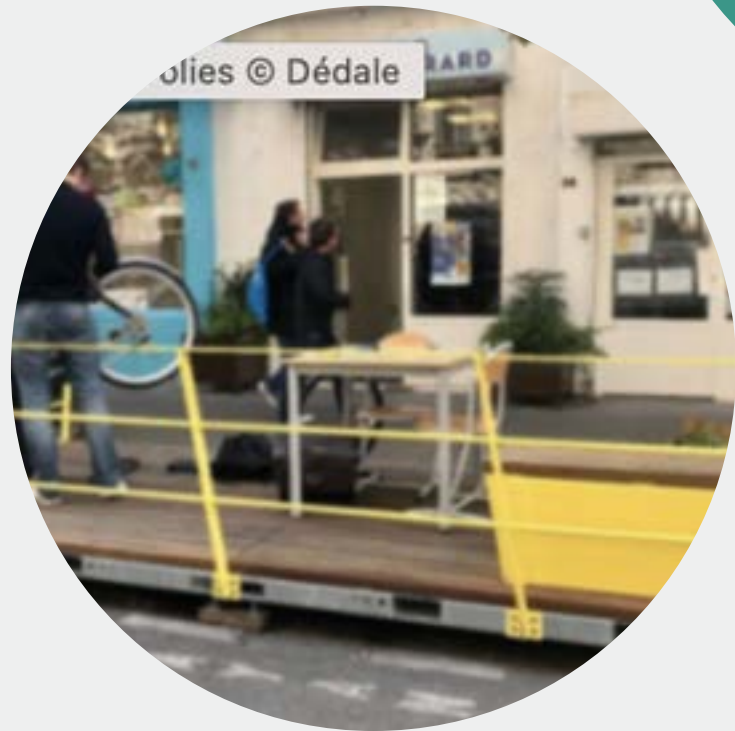


Domaines de compétences :
- URBANISME : nature en ville, aménagement , mobilité
- CULTURE
- EDUCATION

CITOYEN / USAGER
Projet de Co-création/ Living Lab

Activités :
- Gestion de projets
- Recherches et expérimentations
- Événement (conférences, expositions,
- Création d'événements artistiques
- Études et AMO pour les collectivités publiques
- Gestion d'un tiers lieu accueillant du public (Paris 19è) = le Rosa Lab

Création en 2002





innovation
urbaine et sociale

Il y a plus de 15 ans que Dédale travaille sur des formes participatives

2009

PHASE 01

Activisme avec les habitants
ou d'autres types d'utilisateurs
(élèves de l'ENSP)
ex : Guerilla Gardening) ;
Park(ing)Day



2012

PHASE 2

Action de concertation innovante. ex : les
Ateliers du Livre Vert / Atelier sur la Nature en
ville (ONG, paysagistes, chercheurs, citoyens...)
Format dans l'espace public





2013

PHASE 03

Labellisation Smart City
Living Lab EnoLL
ex de projet : accompagnement
des habitants d'un quartier
de Gentilly pour les
plantations en pied d'arbres
dans leur rue

QU'EST-CE QU'UN LIVING LAB ?

Initié par la Commission Européenne et le Réseau ENOLL (European Network of Living Labs), **le Living Lab est un lieu d'innovation ouverte pour le développement** de nouveaux produits et services, mais aussi **un lieu d'innovation et d'expérimentation sociales**. Cette approche se base sur un processus de co-création avec les usagers finaux dans des conditions réelles et s'appuie sur un écosystème de partenariats public-privé-citoyen.

Aujourd'hui, de nombreux Living Lab se sont développés en Europe et dans le monde.

The diagram illustrates the EOLE LIVING LAB ecosystem with four central blue circles:

- Top-left:** Un lieu d'expérimentation de prototypes et de services. It is linked to "Un territoire de test en conditions réelles" above and "Un espace de fabrication et prototypage" below.
- Top-right:** Un Laboratoire, vitrine de l'innovation. It is linked to "Un showroom et un espace d'événements professionnels et grand public" above and "Un tiers lieu" below.
- Bottom-left:** Un centre de développement de services et outils dédiés. It is linked to "Un espace de fabrication et prototypage" below.
- Bottom-right:** Un espace de rencontre, de convivialité et de mise en réseau des acteurs. It is linked to "Un tiers lieu" below.

The central text reads "EOLE LIVING LAB".

2014



PHASE 04

programme de Recherche-Action
PICRI Partenariat Institution
Citoyen pour la Recherche et
l'Innovation "L'intervention
artistique : un levier de l'innovation
dans les projets urbains ?". Ce
PICRI est développé par Dédale et
le Lab'Urba-UPEM, et financé par la
Région Île-de-France.



innovation
urbaine et sociale

2016

PHASE 05

Début de l'AMO :
ateliers
concertation ;
Réinventer Paris ;
Parklet
(URBANISME
TACTIQUE) ;

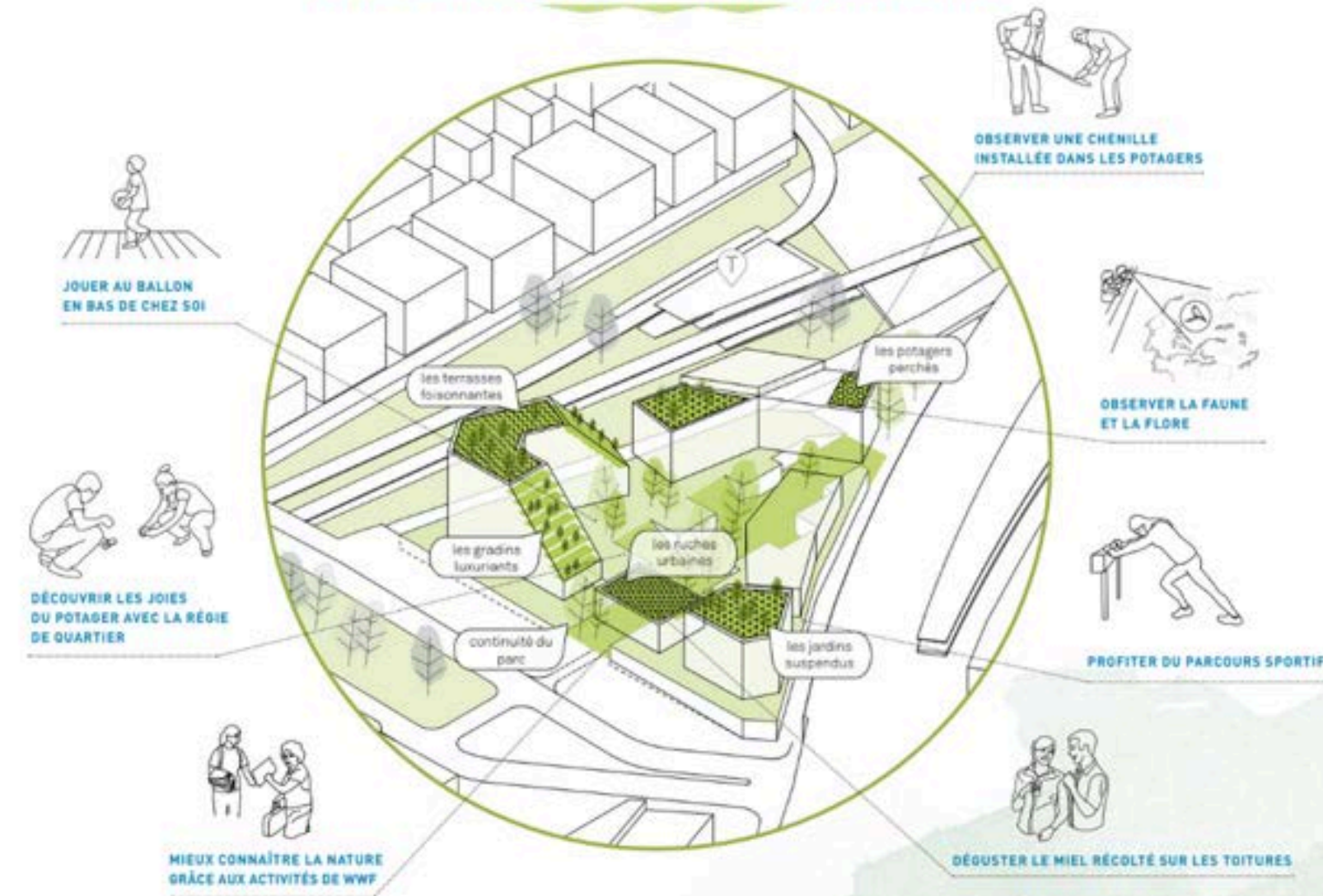


2023

PHASE 06

Ouverture du Rosa Lab Tiers
Lieux associé au projet L'Ilot Fertile
(<https://ilot-fertile.com>) au sein du
nouveau quartier Rosa Park (Paris
19è) : accueil public ; gestion de
projet avec les habitants ; co-gestion
d'un jardin partagé avec les habitants

un jardin connecté
LE FOISONNEMENT DE LA NATURE ACCUEILLE DE NOUVELLES ACTIVITÉS





innovation
urbaine et sociale

METHODOLOGIE DE LA CO-CREATION

Les questions préalables

A quelle échelle je veux travailler?
Avec quel typologie d'acteurs je veux travailler?
Quelle est le contexte socio-politique dans lequel je souhaite travailler?

les réseaux de connexion

- les réseaux sociaux,
- médias
- réseau locaux (régie de quartier ; centres sociaux)
- l'école / familles
- la rue
- le porte à porte (retour directe)

Pourquoi les gens sont impliqués ?

- parce c'est ludique, qu'il y a de la convivialité
- parce qu'ils sont entendus (Attention !)
- parce que le sujet les touches (activistes)
- parce que le projet peut améliorer leur quotidien
- parce qu'ils sont obligés (scolaires)
- parce que le projet ne les met pas en danger





innovation
urbaine et sociale

Living Lab français sur la question de l'artificialisation des sols urbains

3 Light House (site phare) sur la problématique de l'artificialisation des sols :

Trappes 78 (Cerema) : Site vitrine sur les sols urbains

Paris N-E 75+93 (Dedale) : Milieu urbain dense /co-
creation avec les habitants

St-Nicolas de Redon 44 (Le Transformateur) : Site (11,8
ha) d'expérimentation de renaturation d'une friche basé
sur le recyclage et la gestion citoyenne / zone sensible

A confirmer :

Paris 75 (Ladyss) : Cours d'école (cf projet Oasis)

HORIZON-MISS-2024-SOIL-01-02 Living Labs in urban areas for healthy soils



Industry

Building/construction professionals (e.g. civil engineers, architects, real estate), GIS specialists, landowners and land managers, Urban Planners (e.g. landscape, transport).



Citizens, Civil Society & Users

Inhabitants (e.g. residents, tenants), Civic groups (e.g. associations, cooperatives, NGOs), Loosely organized groups (e.g. artists, designers, retailers, and local businesses), nature conservation groups, and more informal interest groups of the communities.



Academia

Universities and Research institutions - social sciences (e.g. anthropologists, economists, geographers, sociologists), physical sciences (e.g. agronomists, biologists, chemists, climatologists, geologists, epidemiologists, physicians).



Government & Public Sector

Public authorities and Private agencies, Public administrations (e.g. local, county-regional, national, communitarian), Health authorities (e.g. public health, epidemiologists), Environmental managers (e.g. disaster/risk and environmental managers), landowners and land managers.



17 juin 2024 - GT TRANSITION ÉCOLOGIQUE VILLE DURABLE



innovation
urbaine et sociale

Merci

Cécile Brazilier

Responsable des projets européens
cecile.brazilier@gmail.com
www.dedale.info